

### Herramientas y materiales necesarios

1. Conjunto de recambio de tapón de cinta láser para tubos de latón
  - 2 tubos de latón (con juntas tóricas instaladas)
  - 2 juntas tóricas
  - Disco negro
  - Tornillo Phillips
2. Destornillador Phillips
3. Mordazas (opcional)
4. Alicates
5. Grasa de silicona



### Instrucciones

1. Asegúrese de que el medidor de nivel de agua está apagado.
2. Para retirar la sonda, gírela en sentido contrario a las agujas del reloj y sepárela lentamente del tapón de cierre de cinta.

**Nota:** Se necesitará algo de fuerza para pasar la junta tórica del tapón de cierre de cinta. Asegúrese de no extender demasiado los conectores de los cables dentro de la sonda.

3. Retire los dos conectores de los tubos de latón.
4. Retire el tornillo del extremo del tapón de cierre de la cinta.

**Nota:** Si utiliza mordazas, no apriete demasiado, ya que podría dañar el tapón de cierre de cinta.



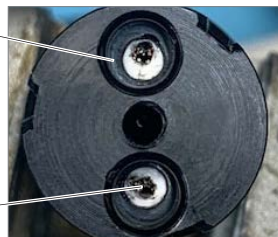
5. Utilice unos alicates para extraer los dos tubos de latón y el disco negro del tapón de cierre de la cinta.



6. Si se trata de un tapón de cierre de cinta de estilo más reciente, retire las dos juntas tóricas de las aberturas.

7. Asegúrese de que los hilos de los conductores de la cinta estén centrados para garantizar una buena conexión eléctrica con los nuevos tubos de latón.

Hilos de alambre



Hilos de alambre

8. Aplique una capa muy fina de grasa de silicona en una de las caras de una junta tórica pequeña. Elimine el exceso.
9. Instale la junta tórica sobre el extremo puntiagudo de un tubo de latón. La grasa de silicona ayudará a mantenerla en su sitio.



10. Introduzca el tubo de latón (primero el extremo puntiagudo) en una de las aberturas del tapón de cierre. Asegúrese de introducirlo hasta el fondo, de modo que quede a ras con el extremo del tapón de cierre.



11. Repita el proceso de los pasos 8 a 10 para instalar el segundo tubo de latón en la otra abertura del tapón de cierre de cinta.
12. Instale el disco negro sobre los tubos de latón y utilice el tornillo para fijarlo al tapón de cierre de cinta.

**Nota:** Consulte las Instrucciones de reemplazo de la sonda para obtener más detalles; incluida la limpieza, inspección y reemplazo de las dos juntas tóricas en el cuerpo del tapón del sello de cinta, si es necesario.



13. Para sustituir la sonda, con la cinta hacia arriba, conecte el cable verde al conector de latón de la parte superior del tapón de cierre de la cinta y el cable blanco al tubo de latón inferior. Asegúrese de que los conectores se introducen completamente en los tubos de latón.
14. Manteniendo los cables conectados, gire lentamente la sonda hasta dos veces. De este modo, los cables se acortan y se introducen más fácilmente en el cuerpo de la sonda, evitando que se produzcan cortes.



15. Alinee las muescas de la sonda con las ranuras del tapón de cierre. Empuje la sonda más allá de la junta tórica y, a continuación, gírela en el sentido de las agujas del reloj hasta que se asiente en el tapón de cierre.
16. Compruebe que el Medidor funciona correctamente (consulte el manual de instrucciones, si es necesario). Compruebe las conexiones si el Medidor no funciona como se espera.