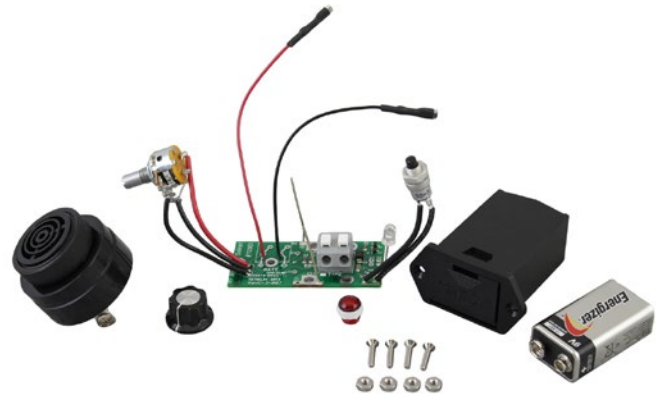
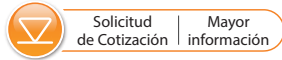


Herramientas y materiales necesarios

- El equipo de componentes electrónicos completo (n.º 103558)
 - Conjunto de la placa de circuitos Mk2 (cableado, interruptor)
 - Sonalert (2 tornillos)
 - Bandeja de la batería (4 tornillos y tuercas)
 - Batería alcalina de 9 V
- Destornillador Phillips
- Llave de 10 mm (3/8")
- Cortador de cables (si es necesario)
- Destornillador plano pequeño de 3 mm (1/10")
- Pinzas



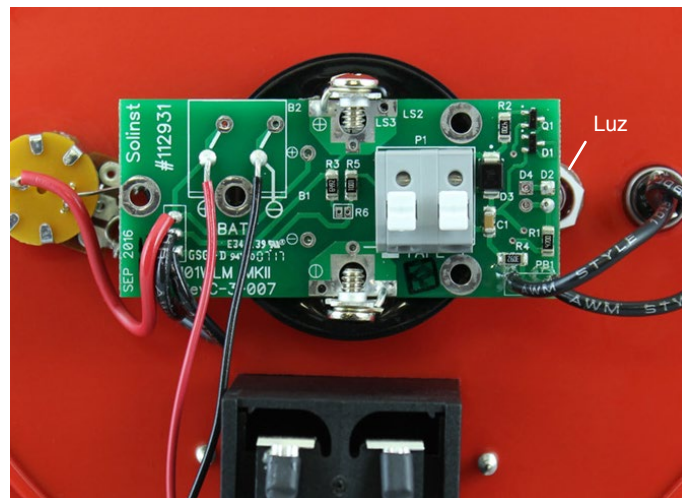
Equipo de componentes electrónicos completo (n.º 103558)

Instrucciones

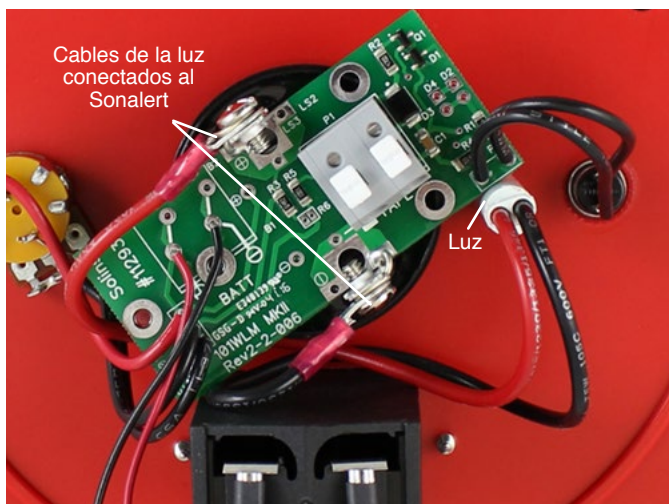
de los medidores de nivel de agua Mk2 (conexión de cinta tipo presión y liberación)

Nota: Las instrucciones de los medidores de nivel de agua Mk1 (conexión de cinta Molex, conexiones soldadas a la bandeja de la batería) se encuentran en la página 2.

- Retire la batería del medidor. Desatornille los tres tornillos que sujetan la cubierta frontal en el carrete. Retire la cubierta frontal.
- Presione los terminales blancos de los acoples tipo presión y liberación en la placa de circuitos y tire hacia afuera para retirar los cables de la cinta.
- Desde la parte delantera de la cubierta frontal, use una llave para desatornillar la tuerca que sujeta el botón de prueba y presione el botón hacia afuera de la cubierta frontal.



Parte posterior de la cubierta frontal del medidor del nivel de agua Mk2 con la luz de estilo más reciente



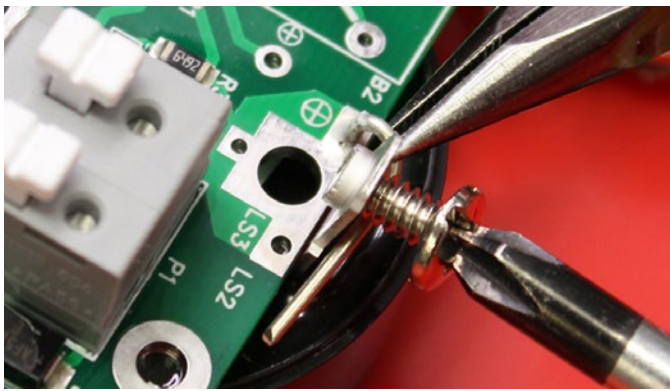
Parte posterior de la cubierta frontal del medidor del nivel de agua Mk2 con la luz de estilo más antiguo

- Si tiene una luz de estilo más antiguo (cables conectados a los terminales del Sonalert: vea la fotografía de abajo), corte el cable rojo y el cable negro que están conectados a la luz y empuje la luz hacia afuera a través de la parte delantera de la cubierta frontal.

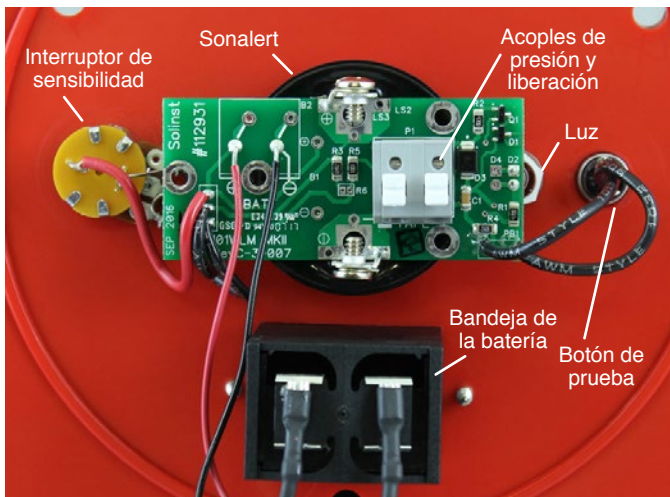
- Use un destornillador Phillips para desatornillar los dos tornillos de la bandeja de la batería. Retire los acoples de conexión rápida de los terminales de la bandeja de la batería. Retire la bandeja de la batería de la cubierta frontal.
- Use un destornillador plano pequeño para desatornillar el tornillo de bronce pequeño en el costado de la perilla de control de sensibilidad. Retire la perilla de control de sensibilidad. Con unas pinzas, desatornille la tuerca que sujeta el interruptor de sensibilidad y retire el interruptor de la cubierta frontal.
- Desatornille el aro de retención del Sonalert de la parte delantera de la cubierta frontal y retire el Sonalert y el conjunto de la placa de circuitos usados de la cubierta frontal.
- Inserte la nueva bandeja de la batería a través de la parte delantera de la cubierta frontal. Use los dos tornillos (pernos y tuercas donde se requieran) para sujetar la bandeja a la cubierta frontal.

Nota: Para asegurar la bandeja de la batería, los tornillos Phillips n.º 4 x 1/2" son para carretes de plástico, mientras que las tuercas y los pernos Phillips n.º 4-40 x 1/2" son para carretes metálicos.

- Coloque el Sonalert nuevo a través de la cubierta frontal y asegúrelo con el aro de retención. Use la fotografía de la cubierta frontal totalmente montada que se encuentra al final de la página como referencia para su colocación.
- Si tiene una luz de estilo más antiguo (o es necesario reemplazar el lente), inserte el lente rojo nuevo a través de la abertura de la cubierta frontal y asegúrelo usando la tuerca blanca.
- Coloque el conjunto de la placa de circuitos en su posición en la parte superior del Sonalert, asegurándose de que los lados marcados con +ve y -ve estén alineados con los terminales correspondientes en el Sonalert y que la luz esté asentada en el lente.
- Para conectar la placa de circuitos, afloje los dos tornillos del Sonalert. Enrosque los dos cables pelados de la placa de circuitos alrededor de los tornillos, entre la cabeza del tornillo y los terminales del Sonalert. Comience llevando los cables debajo de los tornillos (vea la fotografía de abajo). Apriete los dos tornillos.



- Inserte el botón de prueba a través de la abertura de la cubierta frontal y asegúrelo en su lugar con la tuerca.
- Inserte el interruptor de sensibilidad a través de la cubierta frontal con las tres clavijas colocadas en dirección al compartimento de la batería, levemente hacia el centro del carrete. Apriete la tuerca. Ajuste la perilla de control de sensibilidad en la parte delantera del interruptor con el tornillo de bronce.
- Conecte el cable negro con el acople de conexión rápida al terminal negativo de la bandeja de la batería. Conecte el cable rojo con el acople de conexión rápida al terminal positivo.



Parte posterior de la cubierta frontal del medidor del nivel de agua completamente montada

- Conecte la cinta al nuevo conjunto de la placa de circuitos presionando los terminales blancos en la placa de circuitos e insertando los cables de la cinta. Una vez que libere los terminales, los cables deberían permanecer asegurados. El cable de la parte inferior de la cinta (con los números orientados hacia arriba, puede ser una marca negra en el cable) se inserta en el terminal que posee un cuadrado blanco debajo suyo en la placa de circuitos.
- Instale la batería nueva.
- Con la sonda en un vaso de agua de grifo, encienda el medidor del nivel de agua colocándolo en la posición "ON". Si las conexiones se realizaron correctamente, el zumbador y la luz se activarán. Si no se activan, compruebe todas las conexiones y la polaridad de la batería.
- Vuelva a sujetar la cubierta frontal al carrete con los tres tornillos.

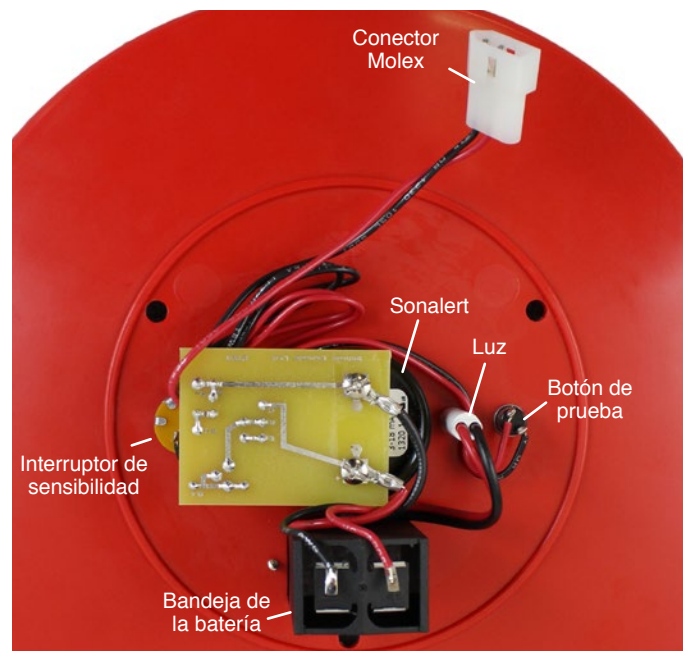
Instrucciones

de los medidores de nivel de agua Mk1 (conexión de cinta Molex)

Nota: Las instrucciones de los medidores de nivel de agua Mk2 se encuentran en la página 1 (conexión de cinta usando acoples de presión y liberación en la placa de circuitos y acoples de conexión rápida en la bandeja de la batería).

Herramientas y materiales necesarios

- El equipo de componentes electrónicos completo (n.º 103558) Incluye:
 - Conjunto de la placa de circuitos Mk2 (cableado, interruptor y perilla de sensibilidad, luz y lente rojo, y botón de prueba)
 - Sonalert (2 tornillos)
 - Bandeja de la batería (4 tornillos y tuercas)
 - Batería alcalina de 9 V
- Destornillador Phillips
- Llave de 10 mm (3/8")
- Cortacables
- Destornillador plano pequeño de 3 mm (1/10")
- Pinzas

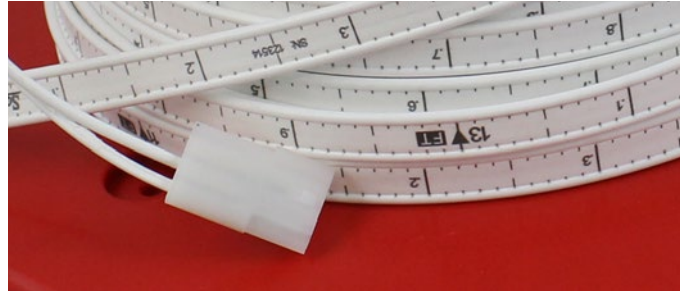


Parte posterior de la cubierta frontal del medidor del nivel de agua Mk1

1. Retire la batería del medidor. Desatornille los tres tornillos que sujetan la cubierta frontal en el carrete. Retire la cubierta frontal.
2. Desconecte el conector Molex que conecta la placa de circuitos a la cinta.
3. Desde la parte delantera de la cubierta frontal, use una llave para desatornillar la tuerca que sujeta el botón de prueba y presione el botón hacia afuera de la cubierta frontal.
4. Corte los cables rojo y negro conectados a la luz y empuje la luz hacia afuera a través de la parte delantera de la cubierta frontal.
5. Use un destornillador Phillips para desatornillar los dos tornillos de la bandeja de la batería. Corte los cables rojo y negro de la bandeja de la batería. Retire la bandeja de la batería de la cubierta frontal.
6. Use un destornillador plano pequeño para desatornillar el tornillo de bronce pequeño en el costado de la perilla de control de sensibilidad. Retire la perilla de control de sensibilidad. Con unas pinzas, desatornille la tuerca que sujeta el interruptor de sensibilidad y retire el interruptor de la cubierta frontal.
7. Desatornille el aro de retención del Sonalert de la parte delantera de la cubierta frontal y retire el Sonalert y el conjunto de la placa de circuitos usados de la cubierta frontal.
8. Inserte la nueva bandeja de la batería a través de la parte delantera de la cubierta frontal. Use los dos tornillos (pernos y tuercas donde se requieran) para sujetar la bandeja a la cubierta frontal.

Nota: Para asegurar la bandeja de la batería, los tornillos Phillips n.º 4 x 1/2" son para carretes de plástico, mientras que las tuercas y los pernos Phillips n.º 4-40 x 1/2" son para carretes metálicos.

9. Coloque el Sonalert nuevo a través de la cubierta frontal y asegúrelo con el aro de retención. Use la fotografía de la cubierta frontal totalmente montada de la página 2 como referencia para su colocación.
10. Inserte el lente rojo nuevo a través de la abertura para luz de la cubierta frontal y asegúrelo usando la tuerca blanca.
11. Coloque el conjunto de la placa de circuitos en su posición en la parte superior del Sonalert, asegurándose de que los lados marcados con +ve y -ve estén alineados con los terminales correspondientes en el Sonalert y que la luz esté asentada en el lente.
12. Para conectar la placa de circuitos, afloje los dos tornillos del Sonalert. Enrosque los dos cables pelados de la placa de circuitos alrededor de los tornillos, entre la cabeza del tornillo y los terminales del Sonalert. Comience llevando los cables debajo de los tornillos (vea la fotografía de la página 2). Apriete los dos tornillos.
13. Inserte el botón de prueba a través de la abertura de la cubierta frontal y asegúrelo en su lugar con la tuerca.
14. Inserte el interruptor de sensibilidad a través de la cubierta frontal con las tres clavijas colocadas en dirección al compartimento de la batería, levemente hacia el centro del carrete. Apriete la tuerca. Ajuste la perilla de control de sensibilidad en la parte delantera del interruptor con el tornillo de bronce.
15. Conecte el cable negro con el acople de conexión rápida al terminal negativo de la bandeja de la batería. Conecte el cable rojo con el acople de conexión rápida al terminal positivo.
16. Retire el conector Molex de los cables de la cinta presionando las dos clavijas hacia afuera. Corte cada clavija por la mitad (vea la imagen de la derecha para saber la ubicación correcta). Use las pinzas para aplanar el resto de la clavija contra el cable de la cinta, de tal manera que quepa fácilmente en los terminales de la placa de circuitos.

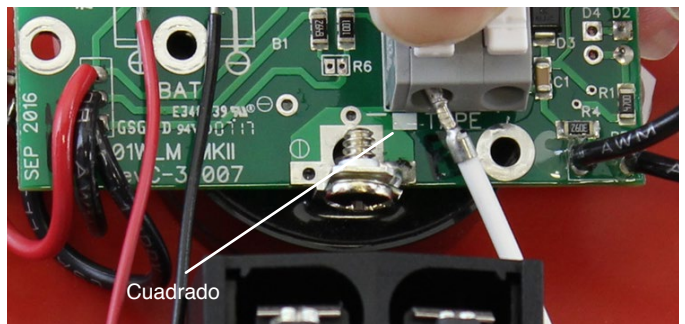


Retire las clavijas del conector Molex de cinta (Mk1)



Corte las clavijas de cada cable de la cinta por la mitad (como se muestra)

17. Conecte la cinta al nuevo conjunto de la placa de circuitos presionando los terminales blancos en la placa de circuitos e insertando los cables de la cinta. Una vez que libere los terminales, los cables deberían permanecer asegurados. El cable de la parte inferior de la cinta (con los números orientados hacia arriba, puede ser una marca negra en el cable) se inserta en el terminal que posee un cuadrado blanco debajo suyo en la placa de circuitos.



18. Instale la batería nueva.
19. Con la sonda en un vaso de agua de grifo, encienda el medidor del nivel de agua colocándolo en la posición "ON". Si las conexiones se realizaron correctamente, el zumbador y la luz se activarán. Si no se activan, compruebe todas las conexiones y la polaridad de la batería.
20. Vuelva a sujetar la cubierta frontal al carrete con los tres tornillos.

®Solinst es una marca comercial registrada de Solinst Canada Ltd.